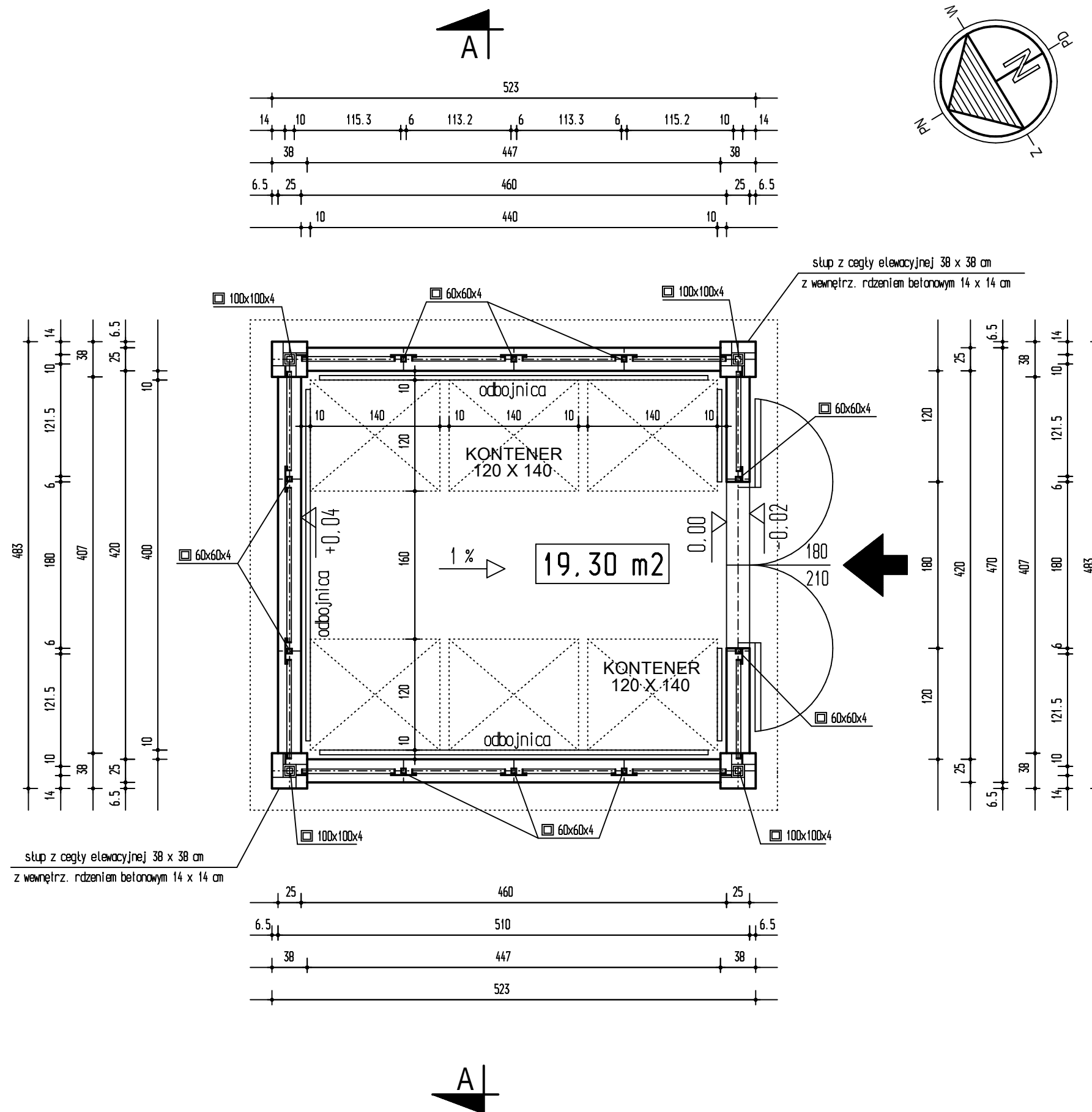


WIATA ŚMIETNIKOWA
RZUT PRZYZIEMIA skala 1:50



A - ZADASZENIE

- * blacha trapezowa powlekana T45 gr. 0,5 mm
- * płatwie tzw.łaty - 60 x 60 x 4
- * podstawowa konstrukcja stalowa - 100 x 100 x 4

B - POSADZKA NA GRUNCIE

- * KOSTKA BETONOWA GR. 8 CM
- * PODSYPKA CEMENTOWO-PIASKOWA GR. 5 CM
- * KRUSZYWO ŁAMANE LUB TŁUCZEŃ STABILIZOWANE MECHANICZNIE GR. 20 CM
- * WARSTWA MROZOCHRONNA Z KRUSZYWA NATURALNEGO STABILIZOWANEGO MECHANICZNIE GR. 15 CM

UWAGA - KONSTRUKCJA STALOWA SPAWANA
SPAŁY OSZLIFOWAĆ.
PROFILE ZABEZPIECZYĆ ANTYKOROZYJNIE.

pręta stalowe osiatkowane w konstrukcji
z L 50 x 50 x 4

- * konstrukcja stalowa i siatka powlekana
- kolor grafitowy

pow. zabudowy - 24.15 m2
pow. netto (użytkowa) - 19.30 m2

PRZEDSIĘBIORSTWO INWESTYCYJNO - PROJEKTOWE "AC-SYSTEM"			
NAZWA I ADRES OBIEKTU	BUDYNEK MIESZKALNY WIELORODZINNY Z LOKAŁEM USŁUGOWYM NA PARTERZE SUWAŁKI - ul. Reja - dz.22065/4 , 22066/3 , 22067/2 22064/2 , 22063/3	SKALA: 1:50	
		DATA 02-2017	
TYTUŁ OPRACOWANIA	WIATA ŚMIETNIKOWA RZUT PRZYZIEMIA	NR RYS.W/1	
PROJEKTANT	mgr inż. arch. ANDRZEJ CHWAŁIBÓG	upr. bud. z § 4 ust. 1 i 2 z § 7 i 13 ust. 1 pkt. 1 nr 166 / 76	
OPRACOWAŁ			
SPRAWDZIŁ	mgr inż. arch. ANNA SIGIEL-FILIPOWICZ	4/PDOKK/2012	
IMIE I NAZWISKO		NR UPRAWN.	PODPIS

WIATA ŚMIETNIKOWA
PRZEKRÓJ A-A skala 1:50

A - ZADASZENIE

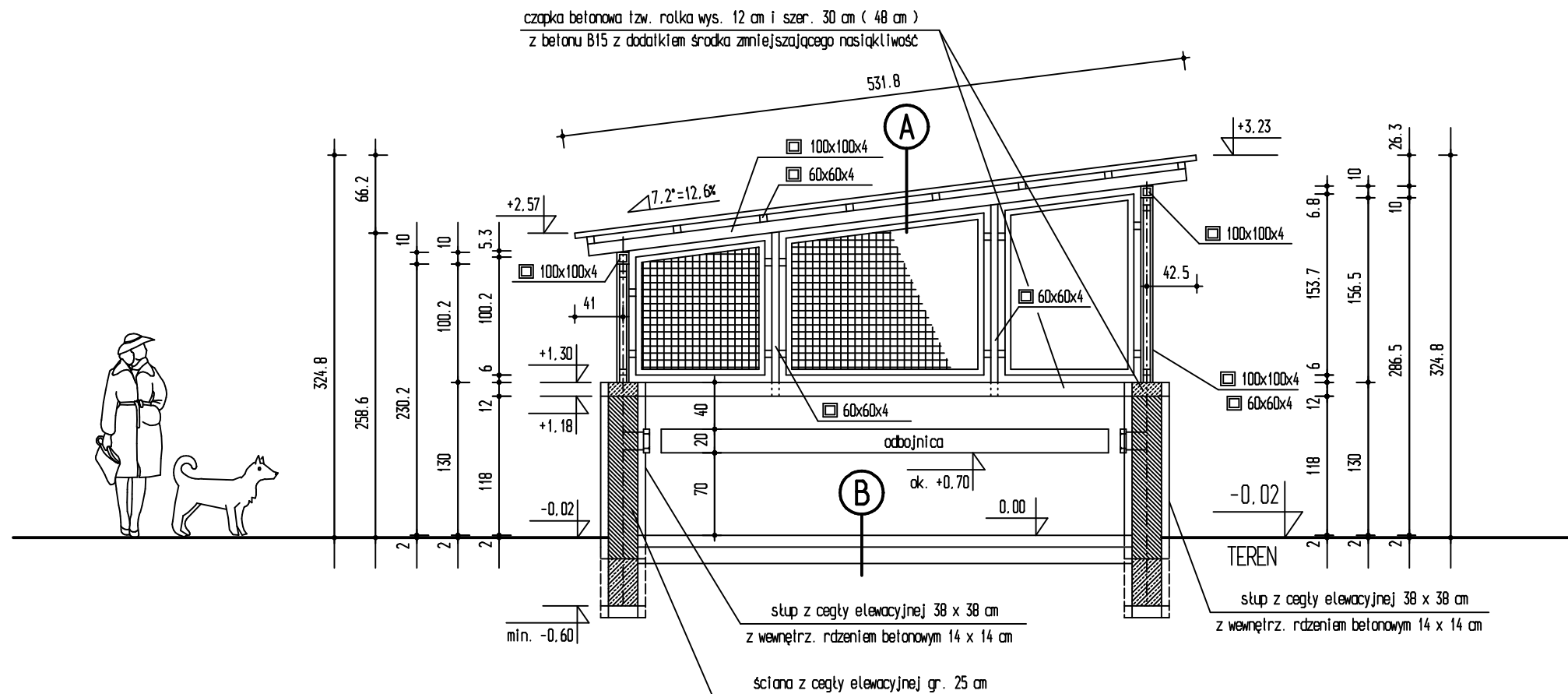
- * blacha trapezowa powlekana T45 gr. 0,5 mm
- * płatwie tzw.łaty - 60 x 60 x 4
- * podstawowa konstrukcja stalowa - 100 x 100 x 4

B - POSADZKA NA GRUNCIE

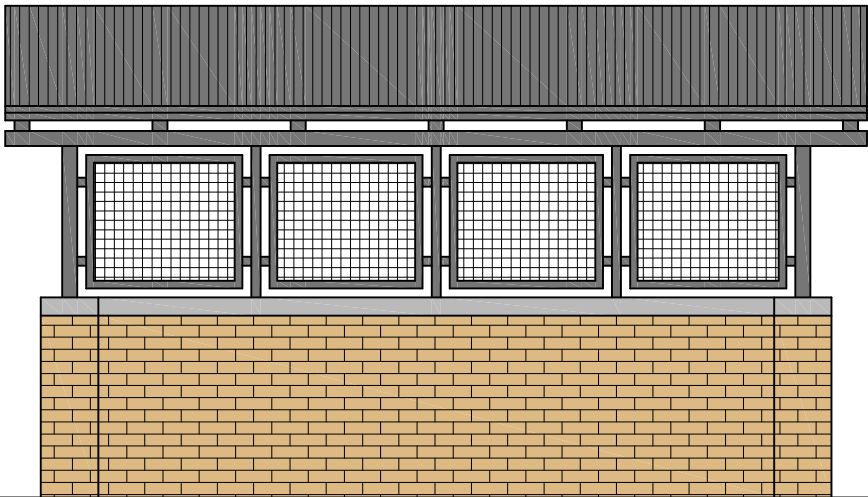
- * KOSTKA BETONOWA GR. 8 CM
- * PODSYPKA CEMENTOWO-PIASKOWA GR. 5 CM
- * KRUSZYWO ŁAMANE LUB TŁUCZEŃ STABILIZOWANE MECHANICZNIE GR. 20 CM
- * WARSTWA MROZOCHRONNA Z KRUSZYWA NATURALNEGO STABILIZOWANEGO MECHANICZNIE GR. 15 CM

UWAGA - KONSTRUKCJA STALOWA SPAWANA
SPAWE OSZLIFOWAĆ.
PROFILE ZABEZPIECZYĆ ANTYKOROZYJNIE.

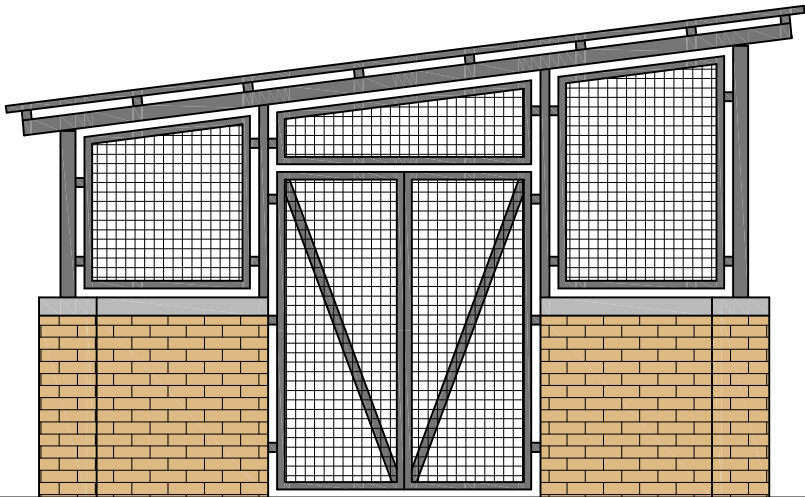
pręta stalowe osiatkowane w konstrukcji
z L 50 x 50 x 4



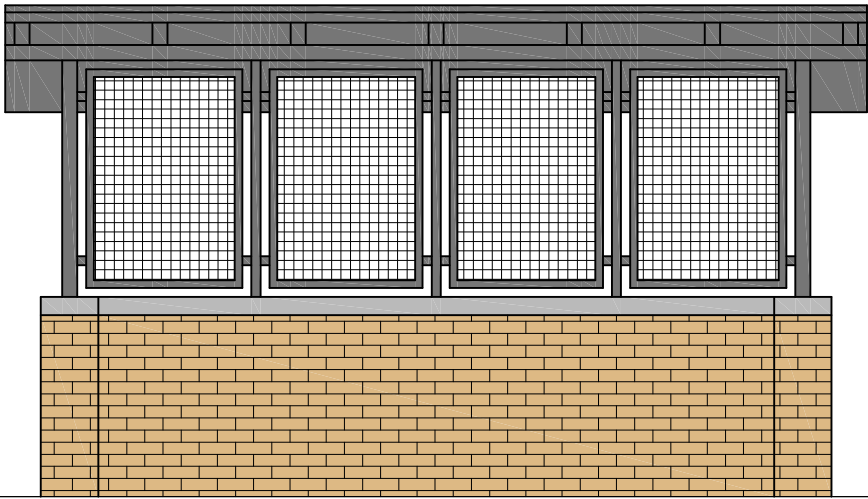
PRZEDSIĘBIORSTWO INWESTYCYJNO - PROJEKTOWE "AC-SYSTEM"			
NAZWA I ADRES OBIEKTU	BUDYNEK MIESZKALNY WIELORODZINNY Z LOKALEM USŁUGOWYM NA PARTERZE SUWAŁKI - ul. Reja - dz. 22065/4, 22066/3, 22067/2 22064/2, 22063/3	SKALA: 1:50	
		DATA 02-2017	
TYTUŁ OPRACOWANIA	WIATA ŚMIETNIKOWA PRZEKRÓJ A-A	NR RYS. W2	
PROJEKTANT	mgr inż. arch. ANDRZEJ CHWAŁIBÓG	upr. bud. z § 4 ust. 1 i 2 z § 7 i 13 ust. 1 pkt. 1 nr 166 / 76	
OPRACOWAŁ			
SPRAWDZIŁ	mgr inż. arch. ANNA SIGIEL-FILIPOWICZ	4/PDOKK/2012	
IMIE I NAZWISKO		NR UPRAWN.	PODPIS



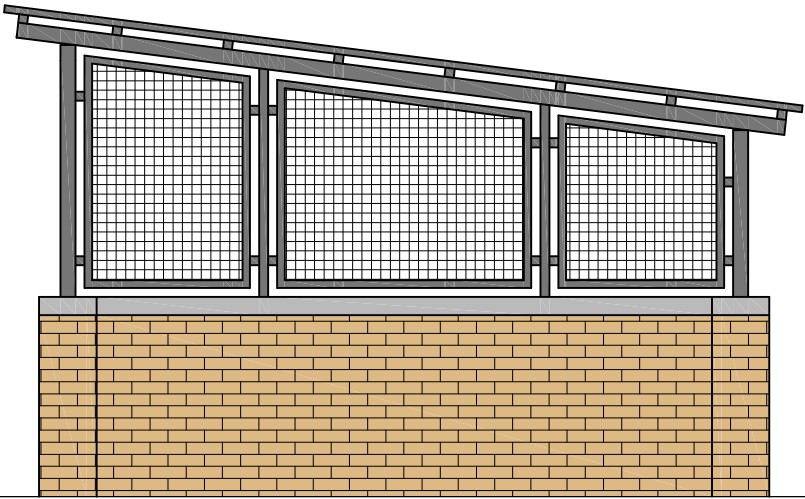
elewacja pn. - zach.



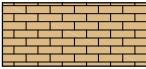


elewacja pd. - zach.



elewacja pd. - wsch.



elewacja pn. - wsch.

-  ŚCIANA - z cegły elewacyjnej klinkierowej odcień żółty
-  POKRYCIE DACHU - blacha trapezowa w kolorze grafitowym np. RAL 7022
-  KONSTRUKCJA STALOWA I SIATKA POWLEKANA - w kolorze grafitowym np. RAL 7022

PRZEDSIĘBIORSTWO INWESTYCYJNO - PROJEKTOWE "AC-SYSTEM"			
NAZWA I ADRES OBIEKTU	BUDYNEK MIESZKALNY WIELORODZINNY Z LOKALEM USŁUGOWYM NA PARTERZE SUWALKI - ul. Reja - dz.22065/4, 22066/3, 22067/2 22064/2, 22063/3	SKALA: 1:50	
		DATA: 02-2017	
TYTUŁ OPRACOWANIA	WIATA ŚMIETNIKOWA ELEWACJE KOLORYSTYKA	NR RYS.: W3	
PROJEKTANT	mgr inż. arch. ANDRZEJ CHWALIBÓG	upr.bud. z § 4 ust.1 i 2 z § 7 i 13 ust. 1 pkt. 1 nr 166 / 76	
OPRACOWAŁ			
SPRAWDZIŁ	mgr inż. arch. ANNA SIGIEL-FILIPOWICZ	4/PDOKK/2012	
	IMIĘ I NAZWISKO	NR UPRAWN.	PODPIS